

**UCHWAŁA NR LV/1122/2022
RADY MIEJSKIEJ W NAKLE NAD NOTECIĄ**

z dnia 29 września 2022 r.

w sprawie wyrażenia zgody na zamianę nieruchomości gruntowych położonych w Paterku gmina Nakło nad Notecią

Na podstawie art. 18 ust. 2 pkt. 9 lit. a ustawy z dnia 8 marca 1990 roku o samorządzie gminnym (tj. Dz. U. z 2022 r. poz. 559¹⁾) i art. 15 ust.1 ustawy z dnia 21 sierpnia 1997 roku o gospodarce nieruchomościami (tj. Dz. U. z 2021 r. poz. 1899) uchwała się, co następuje:

§ 1. Wyraża się zgodę na dokonanie zamiany nieruchomości gruntowych, położonych w obrębie Paterek, pomiędzy Gminą Nakło nad Notecią a osobami fizycznymi w sposób następujący:

- osoby fizyczne przeکاżą na rzecz Gminy Nakło nad Notecią własność nieruchomości gruntowej oznaczonej w ewidencji gruntów jako działka numer 96/6 o powierzchni 2,9540 ha, uregulowanej w księdze wieczystej Nr BY1N/00000678/2, natomiast
- Gmina Nakło nad Notecią przeکاże na rzecz osób fizycznych własność nieruchomości gruntowej, oznaczonej w ewidencji gruntów jako działka numer 88 o powierzchni 2,6200 ha, dla której Sąd Rejonowy w Nakle nad Notecią IV Wydział Ksiąg Wieczystych prowadzi księgę wieczystą BY1N/00008991/8.

§ 2. Wykonanie uchwały powierza się Burmistrzowi Miasta i Gminy w Nakle nad Notecią .

§ 3. Uchwała wchodzi w życie z dniem podjęcia.

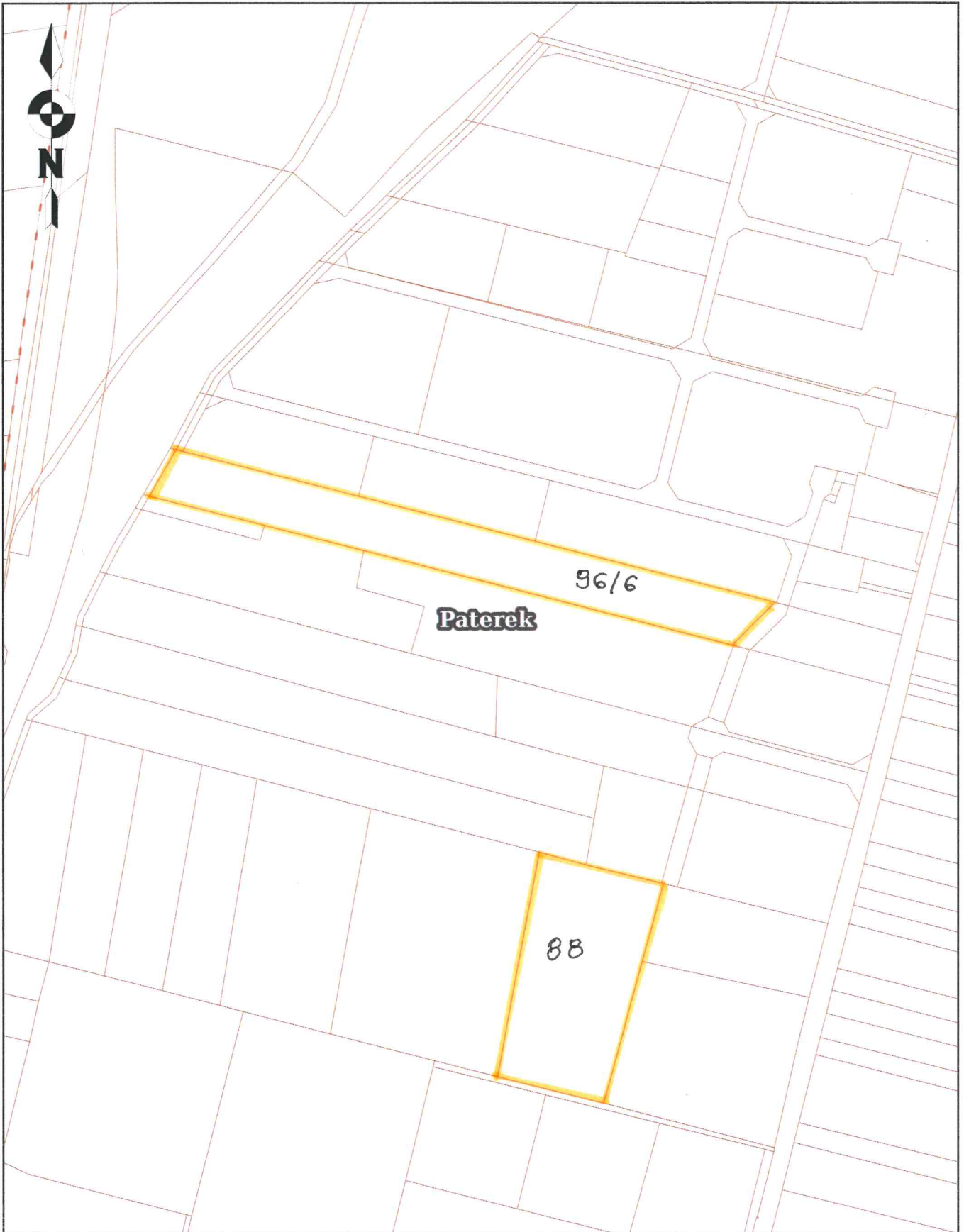
Przewodniczący Rady
Miejskiej

Paweł Wiśniewski

¹⁾ zmiany wymienionej ustawy zostały ogłoszone w Dz. U. z 2022 r. poz.583, poz. 1005, poz. 1079

Mapa

Skala 1:5000



Uzasadnienie

Zgodnie z art. 18 ust. 1 pkt 9 lit. a ustawy z dnia 8 marca 1990 roku o samorządzie gminnym (Dz. U. z 2022, poz. 559 ze zm.) do wyłącznej właściwości rady gminy należy podejmowanie uchwał w sprawach majątkowych gminy, przekraczających zakres zwykłego zarządu, dotyczących między innymi zasad nabywania, zbywania i obciążania nieruchomości.

Do tutejszego Urzędu wpłynął list intencyjny Inwestora, który zainteresowany jest dzierżawą gruntów oznaczonych w ewidencji gruntów nr 97/14, 97/16, 97/17, 95/10, 95/18 i 96/6, położonych w obszarze strefy przemysłowej w Paterku. Działka oznaczona nr 96/6 o powierzchni 2,9540 ha stanowi własność osób fizycznych. W celu całościowego zagospodarowania terenu rozpoczęto dialog w sprawie zamiany przedmiotowej nieruchomości. Gmina zaproponowała nieruchomość oznaczoną w ewidencji gruntów nr 88 o powierzchni 2,6200 ha, położoną w Paterku.

Podstawą do ustalenia ceny zamienianych nieruchomości będzie ich wartość oszacowana przez rzeczoznawcę majątkowego. Różnica między wartościami zamienianych nieruchomości zostanie wyrównana przez dopłatę pieniężną.

Zgodnie z ustaleniami miejscowego planu zagospodarowania przestrzennego fragmentu Gminy Nakło nad Notecią dzielnicy przemysłowej w Paterku zatwierdzonego uchwałą nr XXXIII/320/2005 Rady Miejskiej w Nakle nad Notecią z dnia 9 czerwca 2005 r., działki nr 97/14, 97/16, 97/17, 95/10, 95/18 i 96/6 położone są na terenie o symbolu P.10 - tereny przemysłowe, natomiast działka nr 88 położona jest w terenie o symbolu P.12 - również tereny przemysłowe.

Wobec powyższego zasadnym jest przedłożenie pod obrady sesji Rady Miejskiej w Nakle nad Notecią stosownej uchwały.

Przewodniczący Rady Miejskiej

Paweł Wiśniewski