

**UCHWAŁA NR LII/1062/2022**  
**RADY MIEJSKIEJ W NAKLE NAD NOTECIĄ**

z dnia 22 czerwca 2022 r.

**w sprawie wyrażenia zgody na nieodpłatne nabycie nieruchomości położonych w Potulicach i w Ślesinie.**

Na podstawie art. 18 ust. 2 pkt 9 lit. a ustawy z dnia 8 marca 1990 roku o samorządzie gminnym (t.j. Dz.U. z 2022 r. poz. 559 ze zm.<sup>1)</sup>) i art. 13 ust. 1 oraz art. 25 ust. 2 ustawy z dnia 21 sierpnia 1997 roku o gospodarce nieruchomościami (tj. Dz.U. z 2021 r. poz. 1899) uchwała się, co następuje:

**§ 1.** Wyraża się zgodę na nieodpłatne nabycie nieruchomości gruntowych, stanowiących własność Fundacji Potulickiej, położonych w:

- 1) Ślesinie, obręb Ślesin, oznaczonej w ewidencji gruntów jako działka numer 703, o powierzchni 0,0877 ha (dr), dla której Sąd Rejonowy w Nakle nad Notecią IV Wydział Ksiąg Wieczystych prowadzi księgę wieczystą Nr BY1N/00033260/9,
- 2) Potulicach, obręb Potulice, oznaczonej w ewidencji gruntów jako działka numer 6/5, o powierzchni 0,0290 ha (dr), dla której Sąd Rejonowy w Nakle nad Notecią IV Wydział Ksiąg Wieczystych prowadzi księgę wieczystą Nr BY1N/00019899/3,
- 3) Potulicach, obręb Potulice, oznaczonej w ewidencji gruntów jako działka numer 304, o powierzchni 0,0313 ha (dr), dla której Sąd Rejonowy w Nakle nad Notecią IV Wydział Ksiąg Wieczystych prowadzi księgę wieczystą Nr BY1N/00019899/3.

**§ 2.** Wykonanie uchwały powierza się Burmistrzowi Miasta i Gminy Nakło nad Notecią.

**§ 3.** Uchwała wchodzi w życie z dniem podjęcia.

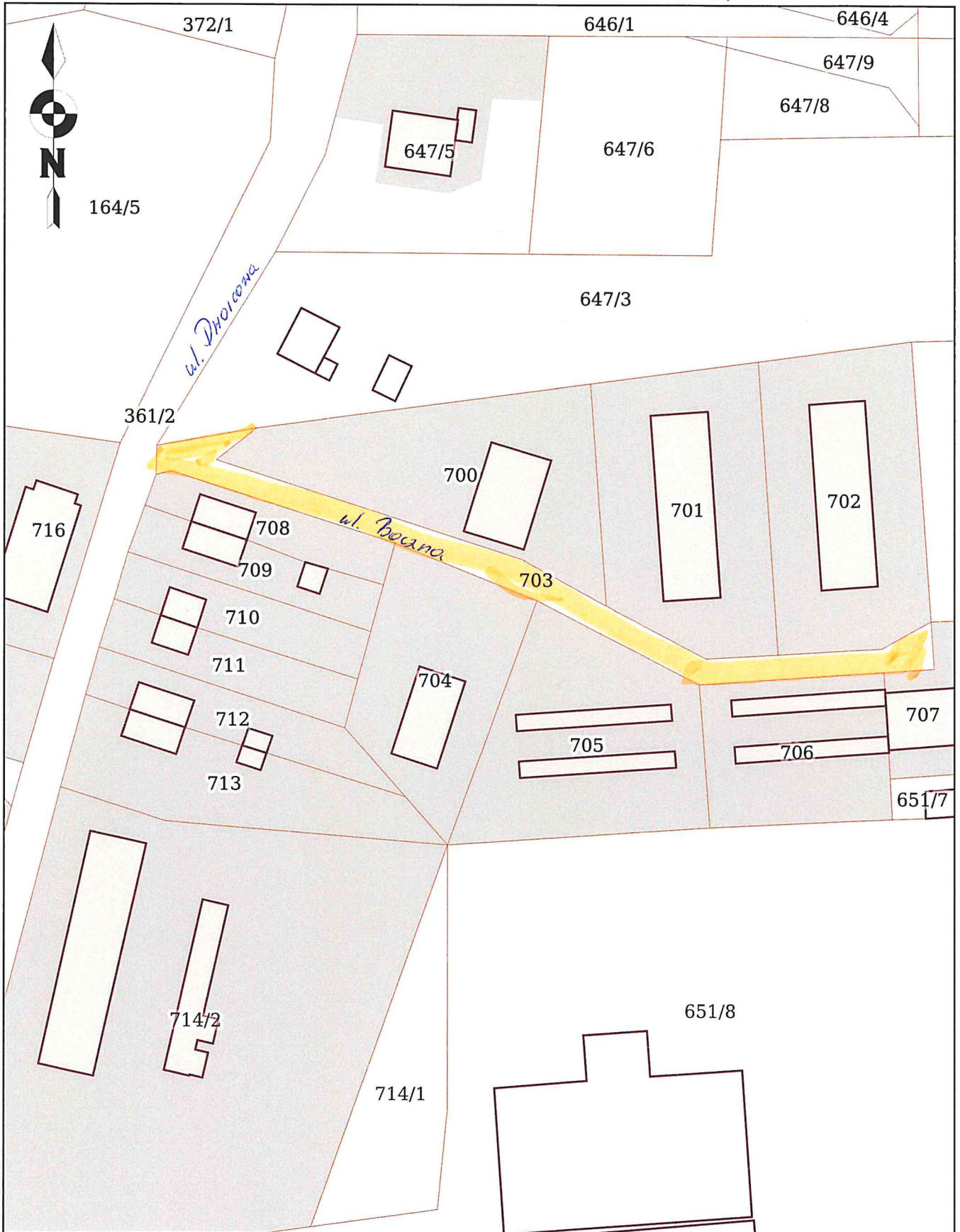
---

<sup>1)</sup>Zmiany wymienionej ustawy zostały ogłoszone w Dz. U. z 2022 r. poz. 583,1005,1079.

Mapa

Skala 1:1000

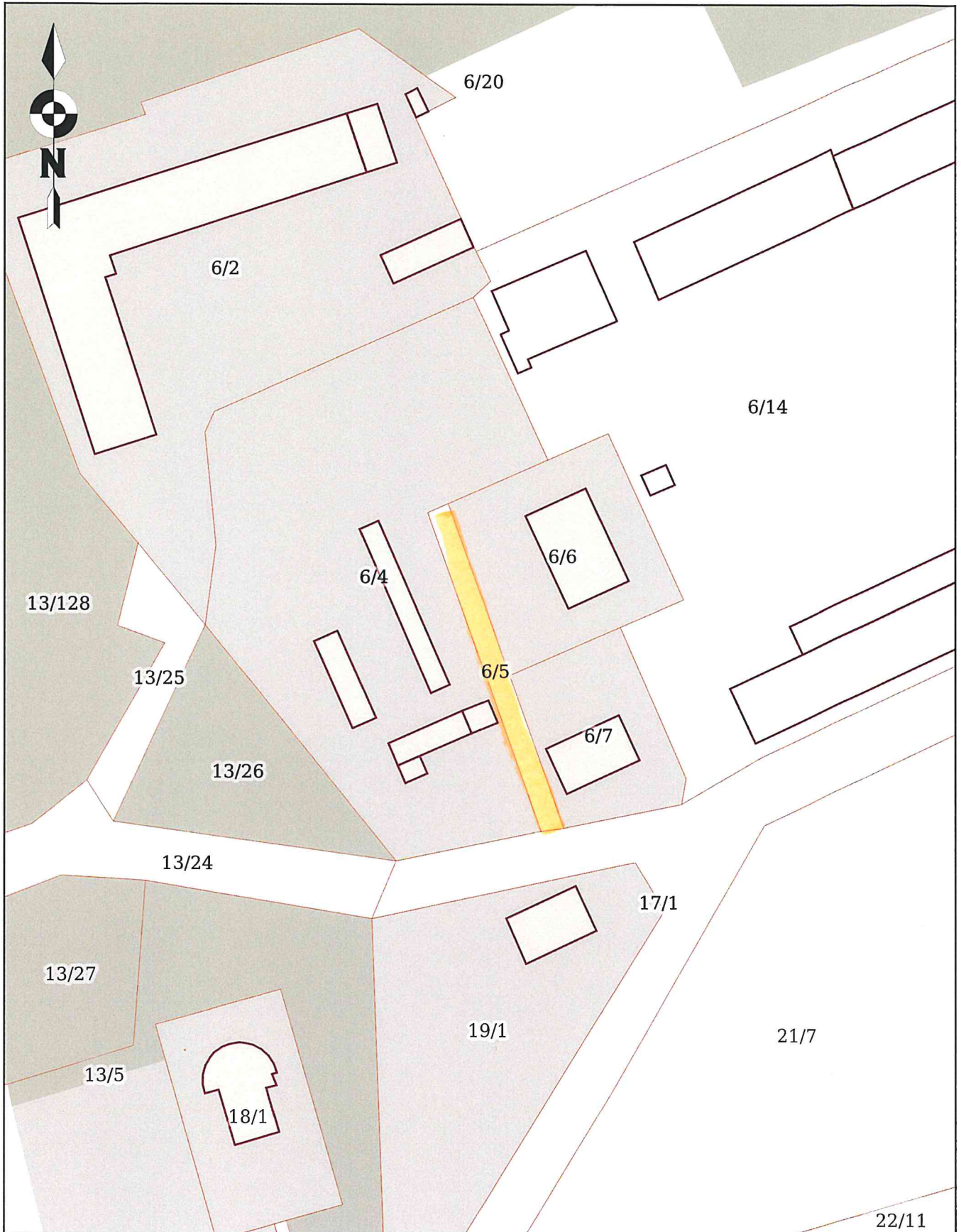
*Stenia*



Mapa

Skala 1:1000

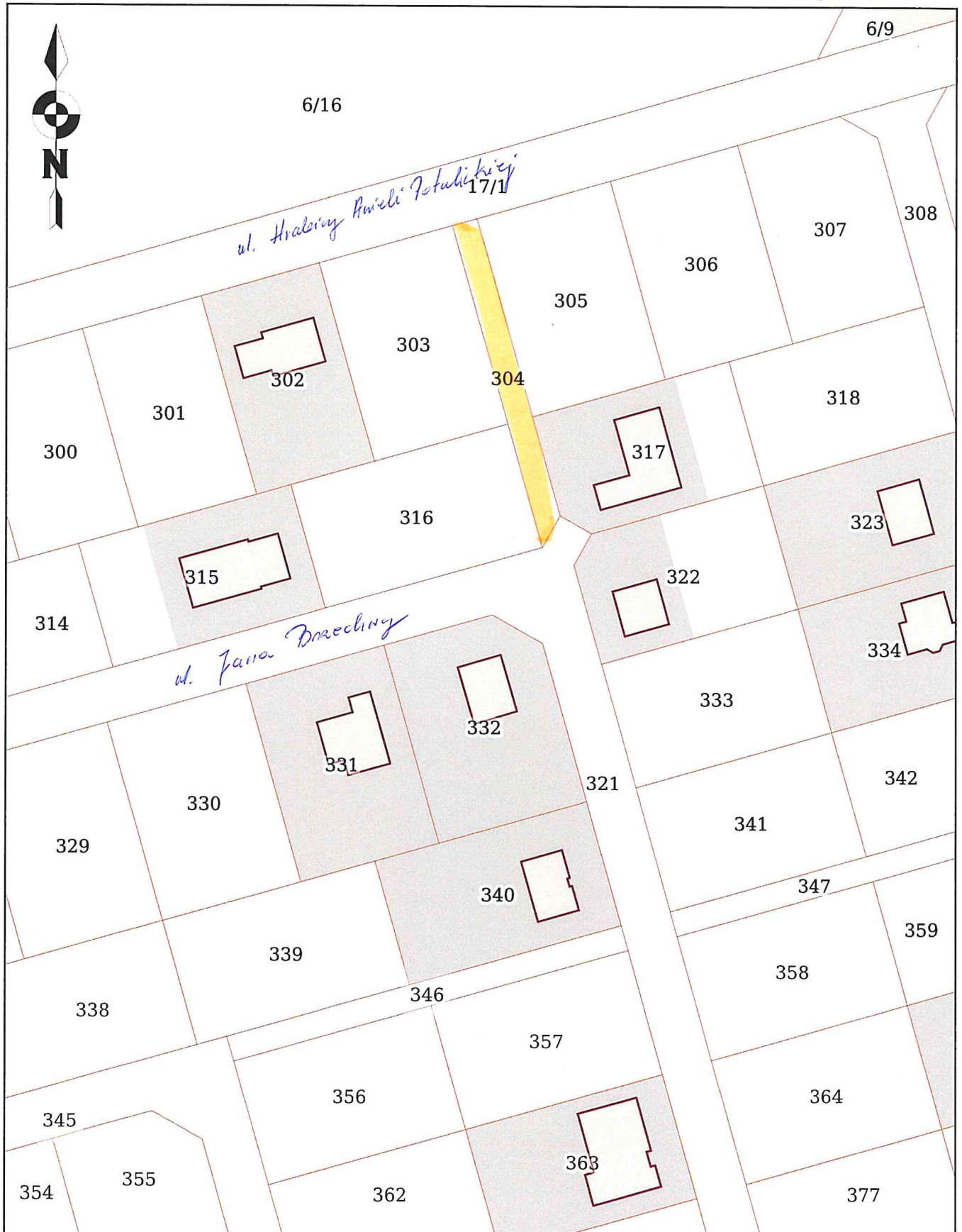
Potulice



Mapa

Skala 1:1000

Potulice



## **Uzasadnienie**

Zgodnie z art. 18 ust. 1 pkt 9 lit. a ustawy z dnia 8 marca 1990 roku o samorządzie gminnym do wyłącznej właściwości Rady Gminy należy podejmowanie uchwał w sprawach majątkowych gminy, przekraczających zakres zwykłego zarządu, dotyczących między innymi zasad nabywania, zbywania i obciążania nieruchomości.

Do tutejszego Urzędu wpłynął wniosek Fundacji Potulickiej w sprawie nieodpłatnego nabycia przez Gminę Nakło nad Notecią, nieruchomości oznaczonych w ewidencji gruntów nr 703 położonej w Ślesinie, 6/5 i 304 położonych w Potulicach. Przedmiotowe nieruchomości stanowią drogi.

Zgodnie z treścią miejscowego planu zagospodarowania przestrzennego terenu zabudowy jednorodzinnej w Potulicach, zatwierdzonego uchwałą Nr XLVIII/536/2002 Rady Miejskiej w Nakle nad Notecią z dnia 26 marca 2002 roku, grunt działki numer 304 znajduje się w jednostce o symbolu 11\*Kx - teren komunikacji - przejście pieszce, natomiast pozostałe nieruchomości położone są na terenie, dla których nie obowiązuje miejscowy plan zagospodarowania przestrzennego.

W związku z powyższym, zasadne jest przedłożenie pod obrady sesji Rady Miejskiej w Nakle nad Notecią stosownej uchwały.