

UCHWAŁA NR XXXIX/811/2021
RADY MIEJSKIEJ W NAKLE NAD NOTECIĄ

z dnia 26 sierpnia 2021 r.

w sprawie użytków ekologicznych na terenie gminy Nakło nad Notecią.

Na podstawie art. 40 ust. 1 oraz art. 18 ust. 2 pkt 15 ustawy z dnia 8 marca 1990 r. o samorządzie gminnym (Dz. U. z 2021 r. poz. 1372) w związku z art. 44 ust. 1, 2, 3 i 3a ustawy z dnia 16 kwietnia 2004 r. o ochronie przyrody (Dz. U. z 2021 r. poz. 1098), uchwała się co następuje:

1. Na terenie gminy Nakło nad Notecią pozostają następujące użytki ekologiczne:
 - 1) Forma ochrony przyrody w postaci użytku ekologicznego pod nazwą „Rozwaryn I” położona jest na terenie Nadleśnictwa Szubin na całej działce nr 3272/1 obręb Rozwaryn, Gmina Nakło nad Notecią, o powierzchni 22,81 ha. Położenie użytku ekologicznego wraz ze współrzędnymi punktów załamań określone zostało na mapie stanowiącej załącznik nr 1 do uchwały.
 - 2) Forma ochrony przyrody w postaci użytku ekologicznego pod nazwą „Polichno I” położona jest na terenie Nadleśnictwa Szubin na całej działce nr 3273/2 obręb Polichno, Gmina Nakło nad Notecią, o powierzchni 1,27 ha. Położenie użytku ekologicznego wraz ze współrzędnymi punktów załamań określone zostało na mapie stanowiącej załącznik nr 2 do uchwały.
 - 3) Forma ochrony przyrody w postaci użytku ekologicznego pod nazwą „Polichno II” położona jest na terenie Nadleśnictwa Szubin na całej działce nr 3274/1 obręb Polichno, Gmina Nakło nad Notecią, o powierzchni 4,19 ha. Położenie użytku ekologicznego wraz ze współrzędnymi punktów załamań określone zostało na mapie stanowiącej załącznik nr 3 do uchwały.
 - 4) Forma ochrony przyrody w postaci użytku ekologicznego pod nazwą „Gorzeń I” położona jest na terenie Nadleśnictwa Bydgoszcz na części działki nr 3222 obręb Gorzeń, Gmina Nakło nad Notecią, o powierzchni 5,69 ha. Położenie użytku ekologicznego wraz ze współrzędnymi punktów załamań określone zostało na mapie stanowiącej załącznik nr 4 do uchwały.
 - 5) Forma ochrony przyrody w postaci użytku ekologicznego pod nazwą „Gorzeń II” położona jest na terenie Nadleśnictwa Bydgoszcz na części działki nr 3056/2 obręb Gorzeń, Gmina Nakło nad Notecią, o powierzchni 4,19 ha. Położenie użytku ekologicznego wraz ze współrzędnymi punktów załamań określone zostało na mapie stanowiącej załącznik nr 5 do uchwały.
 - 6) Forma ochrony przyrody w postaci użytku ekologicznego pod nazwą „Gorzeń III” położona jest na terenie Nadleśnictwa Bydgoszcz na części działek nr 3091 i 3132/7 obręb Gorzeń, Gmina Nakło nad Notecią, o powierzchni 7,33 ha. Położenie użytku ekologicznego wraz ze współrzędnymi punktów załamań określone zostało na mapie stanowiącej załącznik nr 6 do uchwały.
 - 7) Forma ochrony przyrody w postaci użytku ekologicznego pod nazwą „Gorzeń IV” położona jest na terenie Nadleśnictwa Bydgoszcz na części działki nr 3224 obręb Gorzeń, Gmina Nakło nad Notecią, o powierzchni 15,81 ha. Położenie użytku ekologicznego wraz ze współrzędnymi punktów załamań określone zostało na mapie stanowiącej załącznik nr 7 do uchwały.

§ 2. Szczególnym celem ochrony użytków ekologicznych na obszarach wskazanych w §1 ust. 1 pkt 1-7 jest zachowanie ze względów naukowych, przyrodniczych, dydaktycznych i krajobrazowych ekosystemów terenów zabagnionych i łąkowych.

§ 3. W stosunku do użytków ekologicznych określonych § 1 ust. 1, pkt 1-7 wprowadza się następujące zakazy:

- 1) niszczenia, uszkodzenia lub przekształcania obszaru,
- 2) wykonywania prac ziemnych trwale zniekształcających rzeźbę terenu, z wyjątkiem prac związanych z zabezpieczeniem przeciwpowodziowym albo budową, odbudową, utrzymywaniem, remontem lub naprawą urządzeń wodnych,
- 3) uszkodzenia i zanieczyszczenia gleby,
- 4) dokonywania zmian stosunków wodnych, jeżeli zmiany te nie służą ochronie przyrody albo racjonalnej gospodarce rolnej, leśnej, wodnej lub rybackiej,
- 5) likwidowania, zasypywania i przekształcania naturalnych zbiorników wodnych, starorzeczy oraz obszarów wodno-błotnych,
- 6) zmiany sposobu użytkowania ziemi,
- 7) umyślnego zabijania dziko występujących zwierząt, niszczenia nor, legowisk zwierzęcych oraz tarlisk i złożonej ikry z wyjątkiem amatorskiego połowu ryb oraz wykonywania czynności związanych z racjonalną gospodarką rolną, leśną, rybacką i łowiecką,
- 8) zbioru, niszczenia, uszkodzenia roślin i grzybów na obszarach użytków ekologicznych, utworzonych w celu ochrony stanowisk, siedlisk lub ostoi roślin i grzybów chronionych.

§ 4. Nadzór nad użytkami ekologicznymi sprawuje odpowiednio:

- 1) dla użytków o których mowa w § 1 ust. 1 pkt 1-3 Nadleśnictwo Szubin,
- 2) dla użytków o których mowa w § 1 ust. 1 pkt 4-7 Nadleśnictwo Bydgoszcz.

§ 5. Wykonanie uchwały powierza się Burmistrzowi Miasta i Gminy Nakło nad Notecią.

§ 6. Użytki ekologiczne, o których mowa w §1 zostały uznane rozporządzeniem nr 66/98 Wojewody Bydgoskiego z dnia 24.12.1998 r. w sprawie uznania za użytki ekologiczne (Dz. Urz. Woj. Bydgoskiego z 31.12.1998 r. Nr 68, poz. 441) i rozporządzeniem nr 323/95 Wojewody Bydgoskiego z dnia 29.12.1995 r. w sprawie uznania za użytki ekologiczne (Dz. Urz. Woj. Bydgoskiego z 1998 r. Nr 6, poz. 31), które na podstawie art. 35 ust. 1 ustawy z dnia 23 stycznia 2009 r. o zmianie niektórych ustaw w związku ze zmianami w organizacji i podziale zadań administracji publicznej w województwie (Dz. U. Nr 29 poz.753 ze zm.) traci moc w części dotyczącej przedmiotowych użytków.

§ 7. Uchwała wchodzi w życie po upływie 14 dni od dnia ogłoszenia w dzienniku Urzędowym Województwa Kujawsko-Pomorskiego.

Przewodniczący Rady
Miejskiej

Paweł Wiśniewski

Załącznik Nr 1 do uchwały Nr XXXIX/811/2021
Rady Miejskiej w Nakle nad Notecią
z dnia 26 sierpnia 2021 r.

Obszar użytku ekologicznego „Rozwarzyn I” obejmujący całą działkę nr 3272/1 obręb Rozwarzyn, Gmina Nakło nad Notecią



Legenda:

Legenda:

 obszar użytku ekologicznego

 działki ewidencyjne

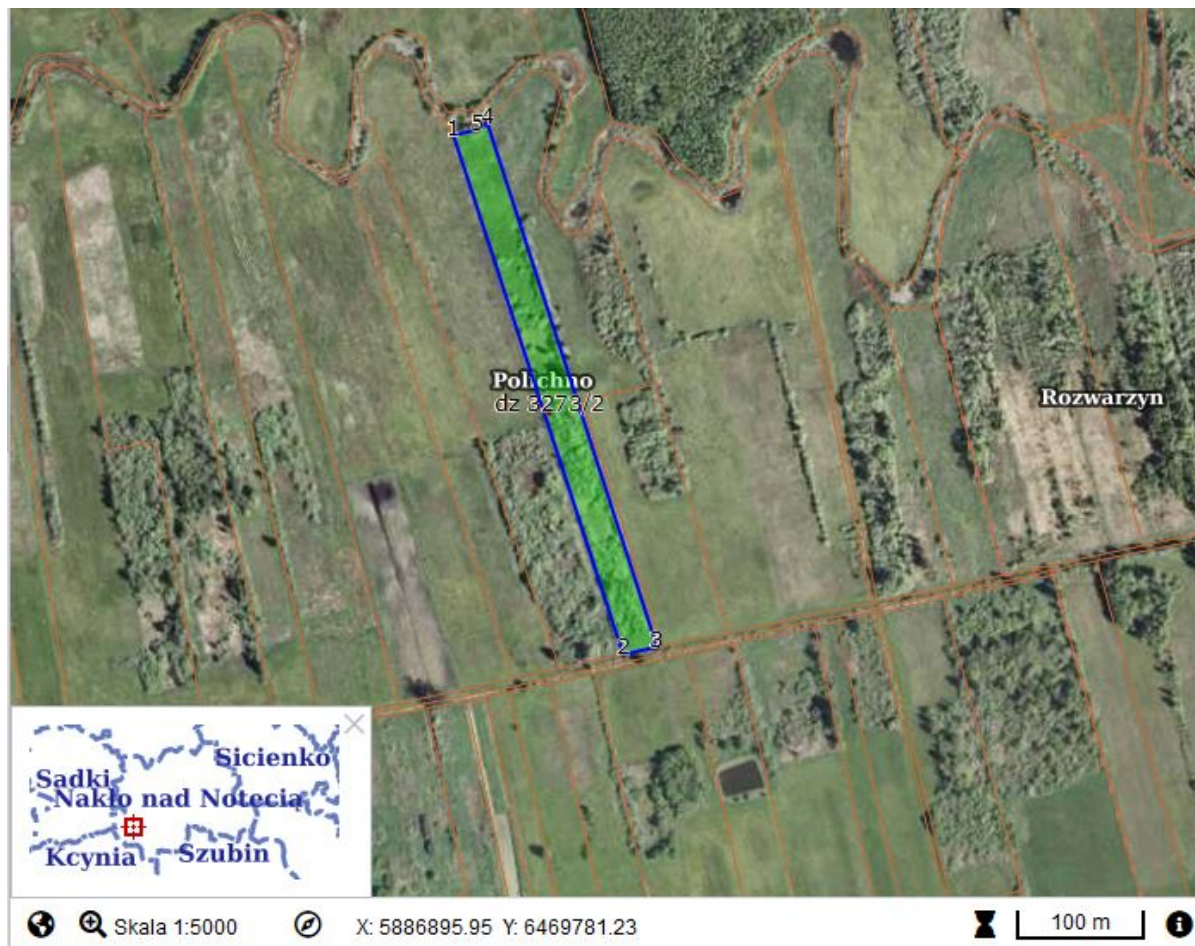
1 - 23 punkty załamania

Podkład: OrtofotomapaHR ErgoSystem stan na dzień 24.06.2021 r.



Punkt załamania granicy	Państwowy Układ Współrzędnych Geodezyjnych 2000 (Strefa VI)	
	X	Y
1	5887090.64	6470153.25
2	5886758.02	6470248.27
3	5886773.11	6470315.30
4	5886523.22	6470385.09
5	5886706.01	6470751.81
6	5887351.50	6470371.27
7	5887206.41	6470407.06
8	5887180.44	6470393.53
9	5887185.84	6470340.63
10	5887195.19	6470312.77
11	5887257.28	6470297.48
12	5887285.40	6470296.58
13	5887303.56	6470292.41
14	5887312.94	6470277.22
15	5887306.56	6470253.56
16	5887294.67	6470248.06
17	5887249.77	6470248.02
18	5887167.11	6470259.04
19	5887088.61	6470260.78
20	5887033.99	6470308.36
21	5887018.68	6470305.91
22	5886996.00	6470253.02
23	5887002.21	6470236.26

Załącznik Nr 2 do uchwały Nr XXXIX/811/2021
Rady Miejskiej w Nakle nad Notecią
z dnia 26 sierpnia 2021 r.

Obszar użytku ekologicznego „Polichno I” obejmujący całą działkę nr 3273/2 obręb Polichno, Gmina Nakło nad Notecią



Legenda:

-  obszar użytku ekologicznego
-  działki ewidencyjne
- 1-5 punkty załamań

Podkład: OrtofotomapaHR ErgoSystem stan na dzień 24.06.2021 r.

Punkt załamania granicy	Państwowy Układ Współrzędnych Geodezyjnych 2000 (Strefa VI)	
	X	Y
1	5887083.93	6469682.16
2	5886663.51	6469826.50
3	5886669.90	6469852.54
4	5887093.48	6469709.55
5	5887088.68	6469701.63

Załącznik Nr 3 do uchwały Nr XXXIX/811/2021
Rady Miejskiej w Nakle nad Notecią
z dnia 26 sierpnia 2021 r.

Obszar użytku ekologicznego „Polichno II” obejmujący całą działkę nr 3274/1 obręb Polichno, Gmina Nakło nad Notecią



Legenda:

 obszar użytku ekologicznego

 działki ewidencyjne

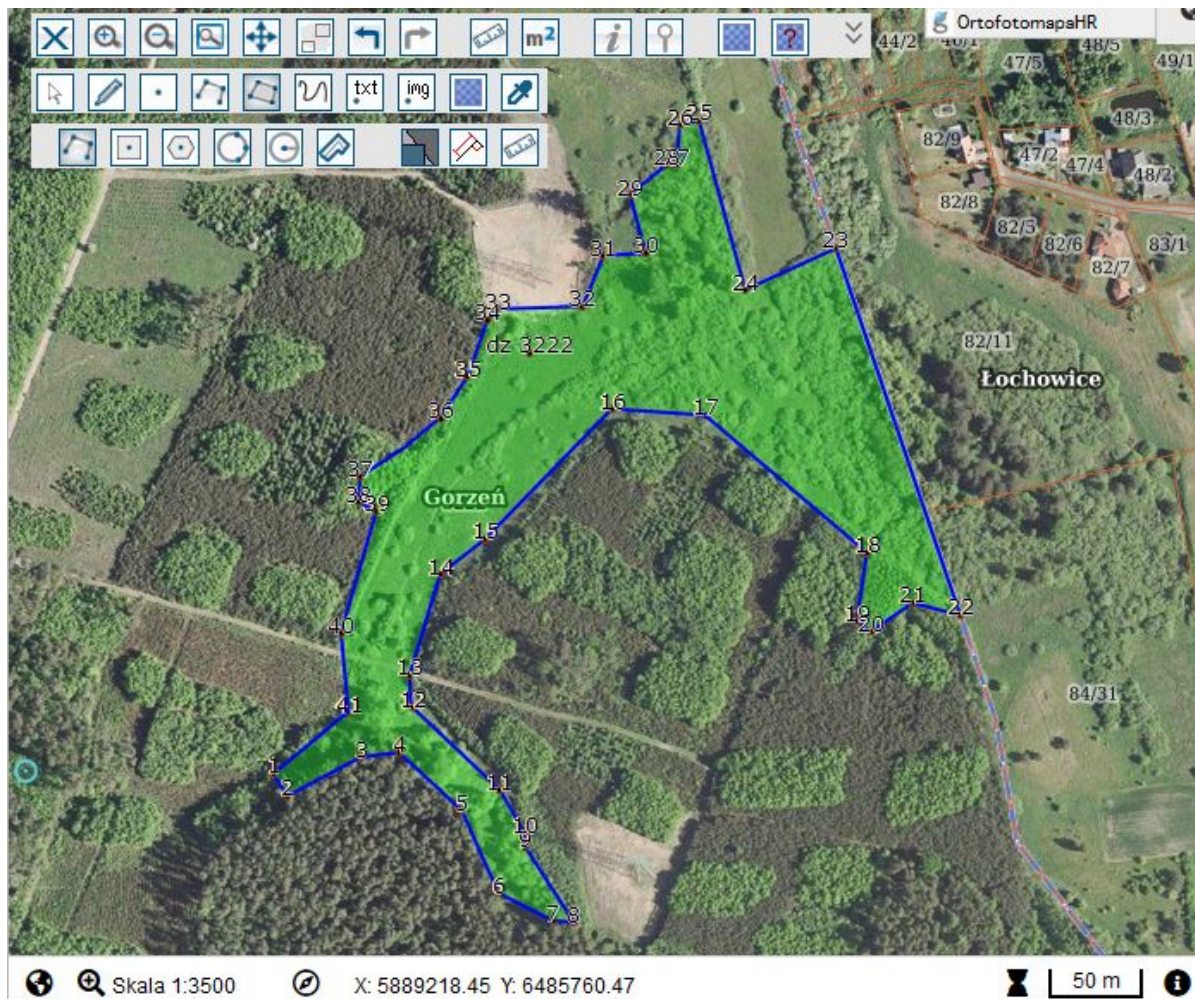
1- 8 punkty załamań

Podkład: OrtofotomapaHR ErgoSystem stan na dzień 24.06.2021 r.

Punkt załamania granicy	Państwowy Układ Współrzędnych Geodezyjnych 2000 (Strefa VI)	
	X	Y
1	5886995.76	6468199.14
2	5886804.80	6468293.78
3	5886852.01	6468467.23
4	5886910.53	6468449.59
5	5886982.49	6468452.95
6	5887044.52	6468469.77
7	5887041.61	6468417.01
8	5887023.13	6468304.73

Załącznik Nr 4 do uchwały Nr XXXIX/811/2021
Rady Miejskiej w Nakle nad Notecią
z dnia 26 sierpnia 2021 r.

Obszar użytku ekologicznego „Gorzeń I” obejmujący część działki nr 3222 obręb Gorzeń, Gmina Nakło nad Notecią



Legenda:

 obszar użytku ekologicznego

 działki ewidencyjne

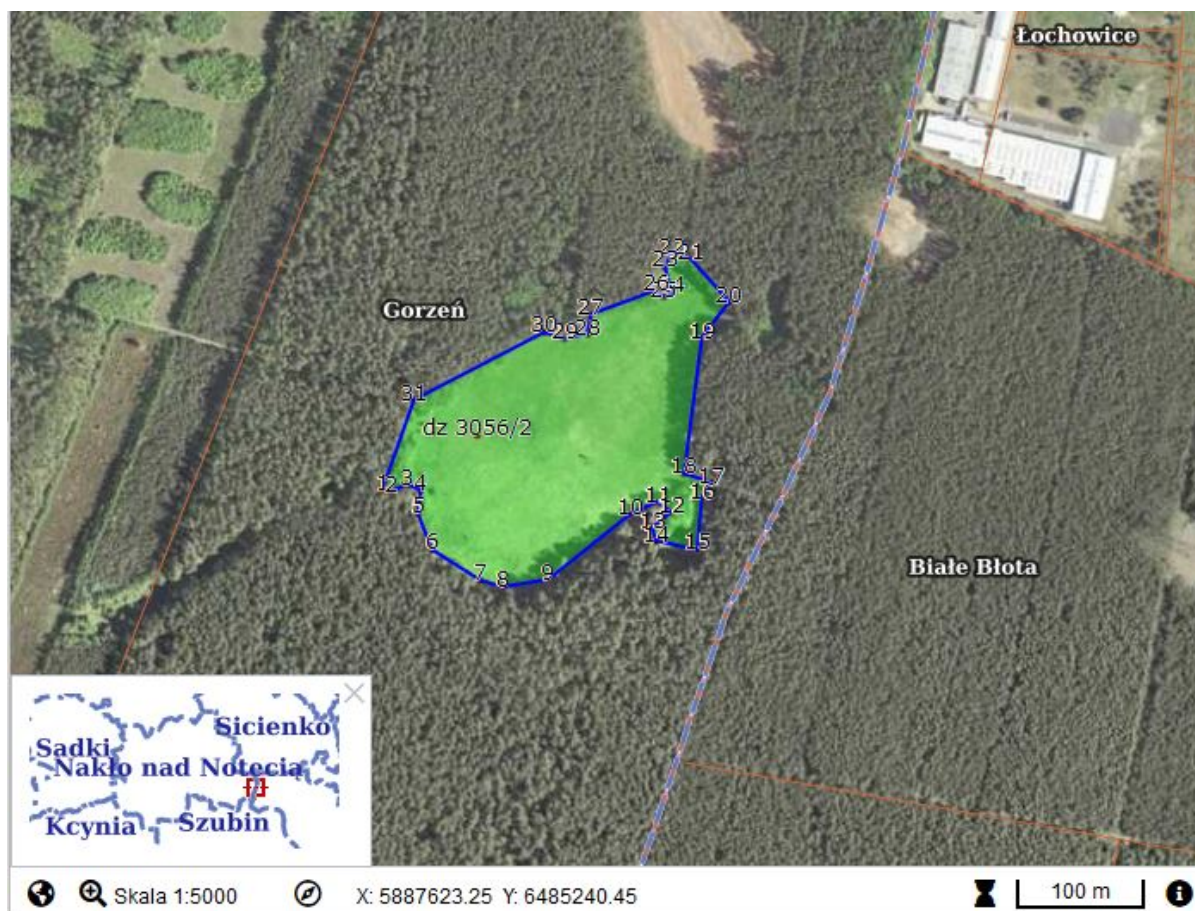
1- 41 punkty załamań

Podkład: OrtofotomapaHR ErgoSystem stan na dzień 24.06.2021 r.

Punkt załamania granicy	Państwowy Układ Współrzędnych Geodezyjnych 2000 (Strefa VI)		Punkt załamania granicy	Państwowy Układ Współrzędnych Geodezyjnych 2000 (Strefa VI)	
	X	Y		X	Y
1	5888806.35	6485427.86	22	5888902.06	6485817.62
2	5888793.71	6485435.81	23	5889109.94	6485743.77
3	5888816.78	6485477.73	24	5889085.46	6485692.41
4	5888819.33	6485499.34	25	5889181.42	6485664.74
5	5888787.12	6485535.30	26	5889178.89	6485653.92
6	5888740.21	6485556.83	27	5889156.45	6485652.76
7	5888724.75	6485588.11	28	5889155.88	6485646.96
8	5888724.00	6485600.06	29	5889138.50	6485626.19
9	5888766.47	6485571.66	30	5889105.50	6485635.75
10	5888774.38	6485571.34	31	5889104.05	6485611.39
11	5888798.69	6485556.50	32	5889074.55	6485600.01
12	5888845.20	6485506.47	33	5889072.75	6485551.78
13	5888863.39	6485504.47	34	5889066.09	6485545.98
14	5888921.34	6485521.17	35	5889034.00	6485535.09
15	5888941.50	6485546.29	36	5889009.70	6485520.30
16	5889016.62	6485617.73	37	5888976.02	6485474.99
17	5889013.75	6485670.86	38	5888961.69	6485474.16
18	5888936.64	6485763.98	39	5888956.51	6485484.32
19	5888898.09	6485758.77	40	5888886.67	6485465.33
20	5888891.97	6485767.12	41	5888841.88	6485470.08
21	5888908.76	6485790.28			

Załącznik Nr 5 do uchwały Nr XXXIX/811/2021
Rady Miejskiej w Nakle nad Notecią
z dnia 26 sierpnia 2021 r.

**Obszar użytku ekologicznego „Gorzeń II” obejmujący część działki nr 3056/2 obręb Gorzeń,
Gmina Nakło nad Notecią**



Legenda:

 obszar użytku ekologicznego

 działki ewidencyjne

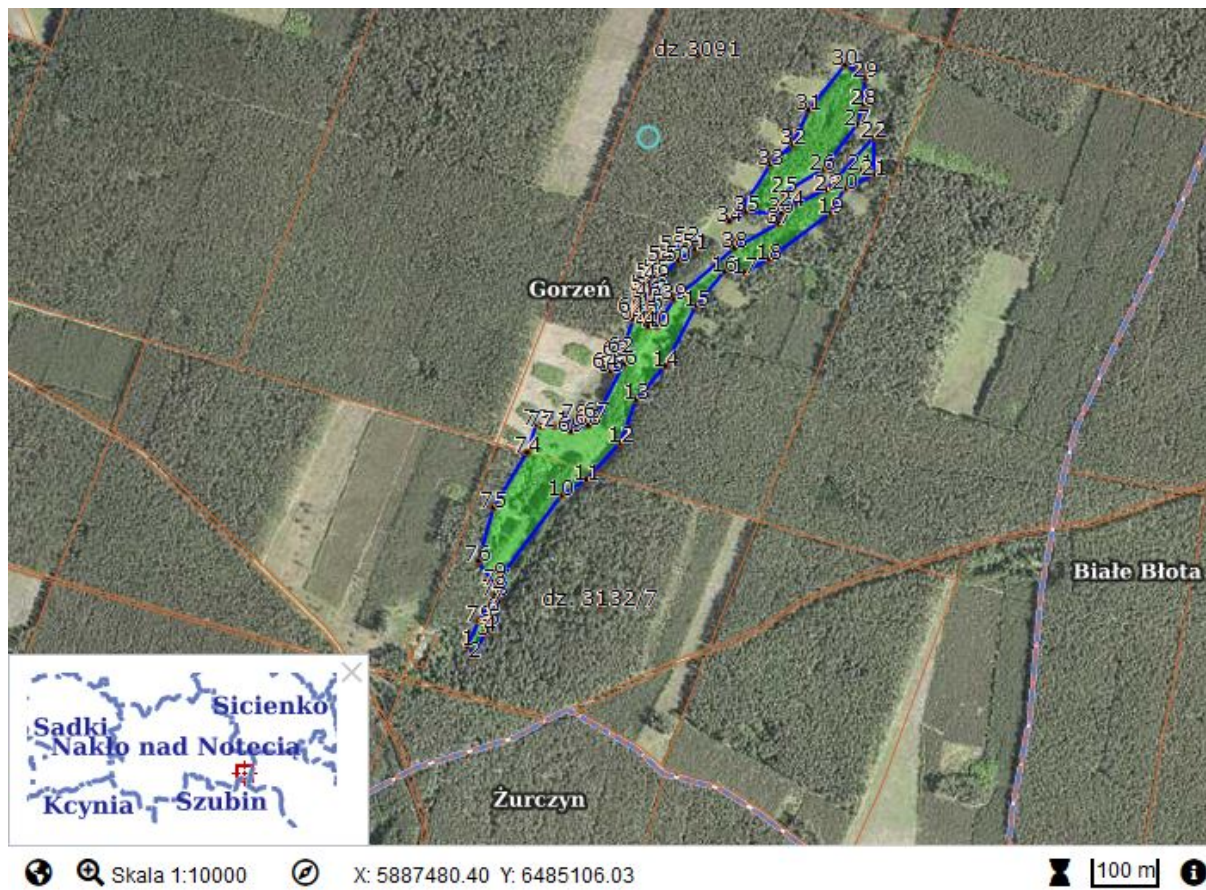
1- 31 punkty załamania

Podkład: OrtofotomapaHR ErgoSystem stan na dzień 24.06.2021 r

Punkt załamania granicy	Państwowy Układ Współrzędnych Geodezyjnych 2000 (Strefa VI)		Punkt załamania granicy	Państwowy Układ Współrzędnych Geodezyjnych 2000 (Strefa VI)	
	X	Y		X	Y
1	5887930.14	6485499.77	17	5887939.39	6485767.38
2	5887928.56	6485506.73	18	5887946.22	6485744.66
3	5887934.26	6485519.33	19	5888056.55	6485757.83
4	5887929.59	6485530.74	20	5888085.77	6485779.46
5	5887911.07	6485528.55	21	5888121.19	6485747.31
6	5887881.75	6485540.45	22	5888124.55	6485732.41
7	5887857.23	6485580.36	23	5888114.25	6485726.88
8	5887852.15	6485598.30	24	5888093.85	6485732.85
9	5887858.69	6485634.98	25	5888089.63	6485726.35
10	5887912.71	6485701.61	26	5888094.38	6485720.61
11	5887923.09	6485723.20	27	5888074.70	6485666.79
12	5887914.63	6485734.52	28	5888058.43	6485665.05
13	5887902.16	6485719.50	29	5888054.52	6485645.99
14	5887891.21	6485722.87	30	5888059.47	6485629.32
15	5887884.96	6485756.51	31	5888003.07	6485524.36
16	5887926.25	6485759.50			


Załącznik Nr 6 do uchwały Nr XXXIX/811/2021
Rady Miejskiej w Nakle nad Notecią
z dnia 26 sierpnia 2021 r.

Obszar użytku ekologicznego „Gorzeń III” obejmujący część działek nr 3091 i 3132/7 obręb Gorzeń, Gmina Nakło nad Notecią



Legenda:

 obszar użytku ekologicznego

 działki ewidencyjne

1- 79 punkty załamań

Podkład: OrtofotomapaHR ErgoSystem stan na dzień 24.06.2021 r

Punkt załamania granicy	Państwowy Układ Współrzędnych Geodezyjnych 2000 (Strefa VI)		Punkt załamania granicy	Państwowy Układ Współrzędnych Geodezyjnych 2000 (Strefa VI)	
	X	Y		X	Y
1	5886660.44	6484472.69	41	5887184.96	6484759.50
2	5886643.71	6484485.64	42	5887194.84	6484754.26
3	5886679.13	6484498.73	43	5887201.98	6484753.70
4	5886684.66	6484509.58	44	5887206.31	6484755.31
5	5886696.07	6484515.18	45	5887213.32	6484763.08
6	5886716.79	6484514.76	46	5887232.29	6484760.14
7	5886733.59	6484521.97	47	5887233.34	6484768.26
8	5886748.78	6484525.33	48	5887244.23	6484770.60
9	5886773.14	6484524.98	49	5887259.14	6484771.65
10	5886907.54	6484622.23	50	5887292.62	6484806.98
11	5886934.20	6484662.70	51	5887310.54	6484833.30
12	5886994.61	6484716.76	52	5887322.56	6484820.85
13	5887064.96	6484741.84	53	5887309.26	6484796.21
14	5887120.54	6484788.06	54	5887290.50	6484777.31
15	5887219.61	6484837.37	55	5887269.08	6484771.29
16	5887275.36	6484882.68	56	5887261.74	6484757.92
17	5887274.31	6484915.02	57	5887242.81	6484750.09
18	5887296.96	6484954.24	58	5887236.24	6484753.38
19	5887372.47	6485053.52	59	5887232.04	6484752.75
20	5887413.31	6485076.85	60	5887206.19	6484730.85
21	5887436.72	6485123.34	61	5887195.34	6484735.61
22	5887496.41	6485122.02	62	5887142.07	6484716.24
23	5887410.90	6485047.00	63	5887136.68	6484706.93
24	5887382.85	6484989.54	64	5887116.47	6484689.55
25	5887404.39	6484977.30	65	5887110.63	6484699.63
26	5887443.03	6485039.88	66	5887122.63	6484721.05
27	5887518.03	6485095.49	67	5887033.49	6484676.92
28	5887550.45	6485103.76	68	5887022.36	6484664.46
29	5887594.08	6485106.78	69	5887012.50	6484636.92
30	5887614.59	6485074.72	70	5887032.50	6484642.74
31	5887539.98	6485016.22	71	5887019.96	6484609.87
32	5887483.64	6484990.64	72	5887020.10	6484588.45
33	5887450.86	6484955.02	73	5887022.70	6484580.12
34	5887357.81	6484889.13	74	5886976.59	6484565.52
35	5887373.00	6484916.29	75	5886886.04	6484511.94
36	5887371.75	6484974.01	76	5886799.21	6484489.21
37	5887354.60	6484969.53	77	5886760.14	6484518.52
38	5887314.15	6484898.15	78	5886743.90	6484516.77
39	5887229.06	6484800.80	79	5886701.64	6484490.76
40	5887184.40	6484773.78			

Załącznik Nr 7 do uchwały Nr XXXIX/811/2021
Rady Miejskiej w Nakle nad Notecią
z dnia 26 sierpnia 2021 r.

**Obszar użytku ekologicznego „Gorzeń IV” obejmujący część działki nr 3224 obręb Gorzeń,
Gmina Nakło nad Notecią**



Legenda:

 obszar użytku ekologicznego

 działki ewidencyjne

1- 11 punkty załamań

Podkład: OrtofotomapaHR ErgoSystem stan na dzień 24.06.2021

Punkt załamania granicy	Państwowy Układ Współrzędnych Geodezyjnych 2000 (Strefa VI)	
	X	Y
1	5885463.42	6480738.63
2	5885703.64	6480938.95
3	5885757.74	6480880.48
4	5885813.00	6480924.82
5	5885861.13	6480840.38
6	5885855.14	6480812.44
7	5885923.28	6480615.93
8	5885929.10	6480571.97
9	5885936.25	6480489.18
10	5885992.56	6480314.97
11	5885937.51	6480282.25

UZASADNIENIE

Podjęcie uchwały w sprawie użytków ekologicznych na terenie Gminy Nakło nad Notecią zainicjowane zostało wnioskiem Nadleśnictwa Szubin i Nadleśnictwa Bydgoszcz. Wnioski dotyczyły uaktualnienia danych dotyczących terenów, które należy uznać za użytki ekologiczne poprzez określenie współrzędnych punktów załamania użytków ekologicznych, zmiany numerów ewidencyjnych działek, na których ustanowione są użytki ekologiczne oraz zmiany powierzchni użytku ekologicznego „Gorzeń IV” z powodu zmian w EGiB przeprowadzonego przez Nadleśnictwo Bydgoszcz.

Zgodnie z art. 44 ust. 1 ustawy z dnia 16 kwietnia 2004 roku o ochronie przyrody (Dz.U z 2021 r. poz. 1098 ze zm), uchwałę w sprawie uznania użytku ekologicznego podejmuje Rada Miejska.

Regionalny Dyrektor Ochrony Środowiska w Bydgoszczy postanowieniem nr WOP.625.1.2021.mwk z dnia 22.07.2021 r. uzgodnił projekt niniejszej uchwały.